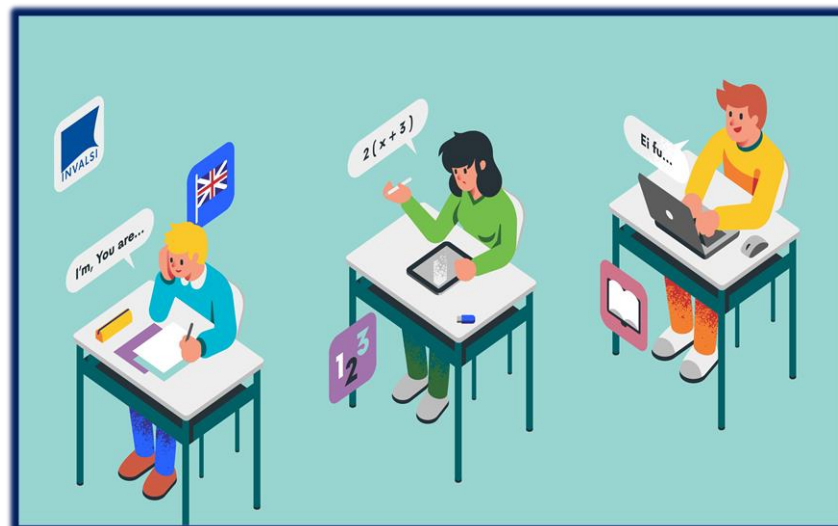




ISTITUTO COMPRENSIVO Andrea Sansovino



Esiti PROVE INVALSI 2021

Classi III

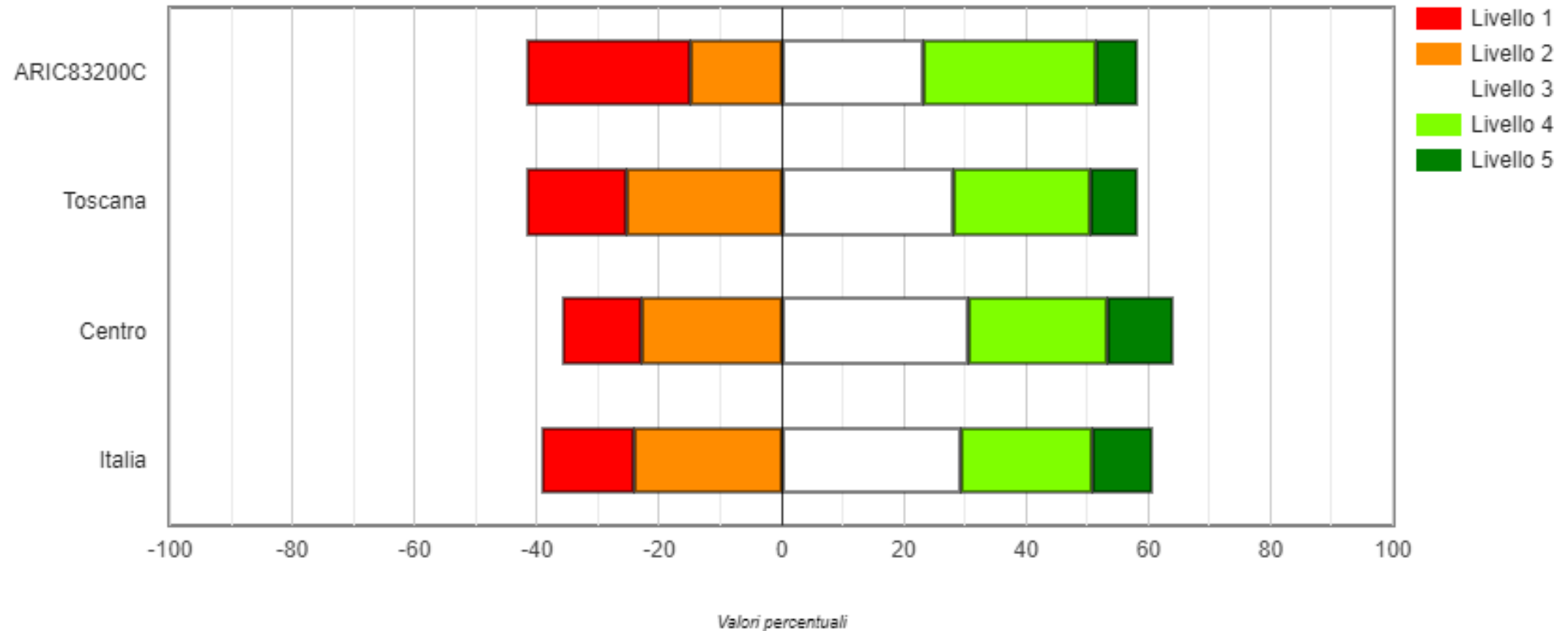
Scuola Secondaria di Primo Grado

ITALIANO

Classi/Istituto/Dettaglio territoriale	Studenti a livello 1	Studenti a livello 2	Studenti a livello 3	Studenti a livello 4	Studenti a livello 5
ARIC83200C	16 (26,7%)	9 (15,0%)	14 (23,3%)	17 (28,3%)	4 (6,7%)
Toscana	16,4%	25,3%	28,1%	22,3%	7,9%
Centro	13,1%	22,8%	30,7%	22,5%	10,9%
Italia	14,9%	24,2%	29,3%	21,5%	10,0%

ITALIANO

Grafico 2a: ARIC83200C - Istituto nel suo complesso - Scuola Secondaria di Primo Grado - Classi terze - Prova di Italiano: Distribuzione degli studenti nei livelli di apprendimento

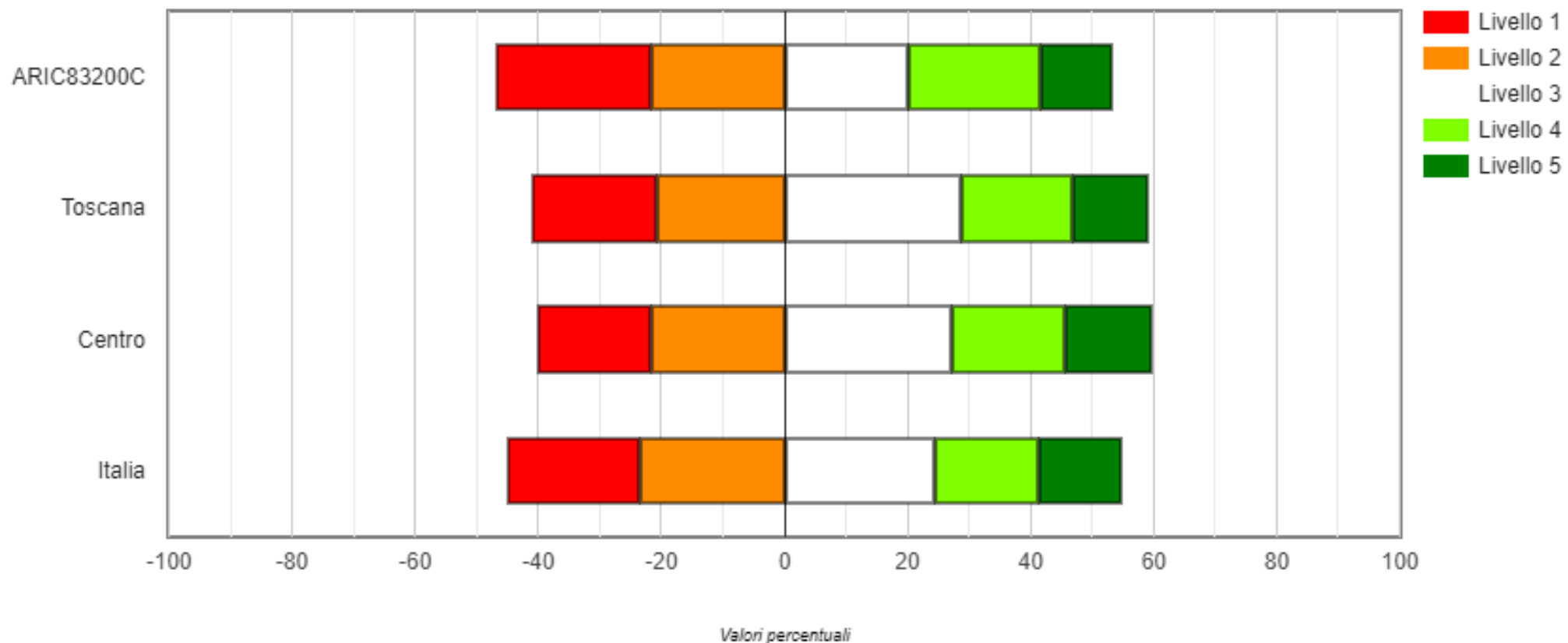


MATEMATICA

Classi/Istituto/Dettaglio territoriale	Studenti a livello 1	Studenti a livello 2	Studenti a livello 3	Studenti a livello 4	Studenti a livello 5
ARIC83200C	15 (25,0%)	13 (21,7%)	12 (20,0%)	13 (21,7%)	7 (11,7%)
Toscana	20,3%	20,7%	28,6%	18,1%	12,4%
Centro	18,6%	21,6%	27,2%	18,4%	14,2%
Italia	21,6%	23,5%	24,5%	16,9%	13,5%

MATEMATICA

Grafico 2b: ARIC83200C - Istituto nel suo complesso - Scuola Secondaria di Primo Grado - Classi terze - Prova di Matematica: Distribuzione degli studenti nei livelli di apprendimento

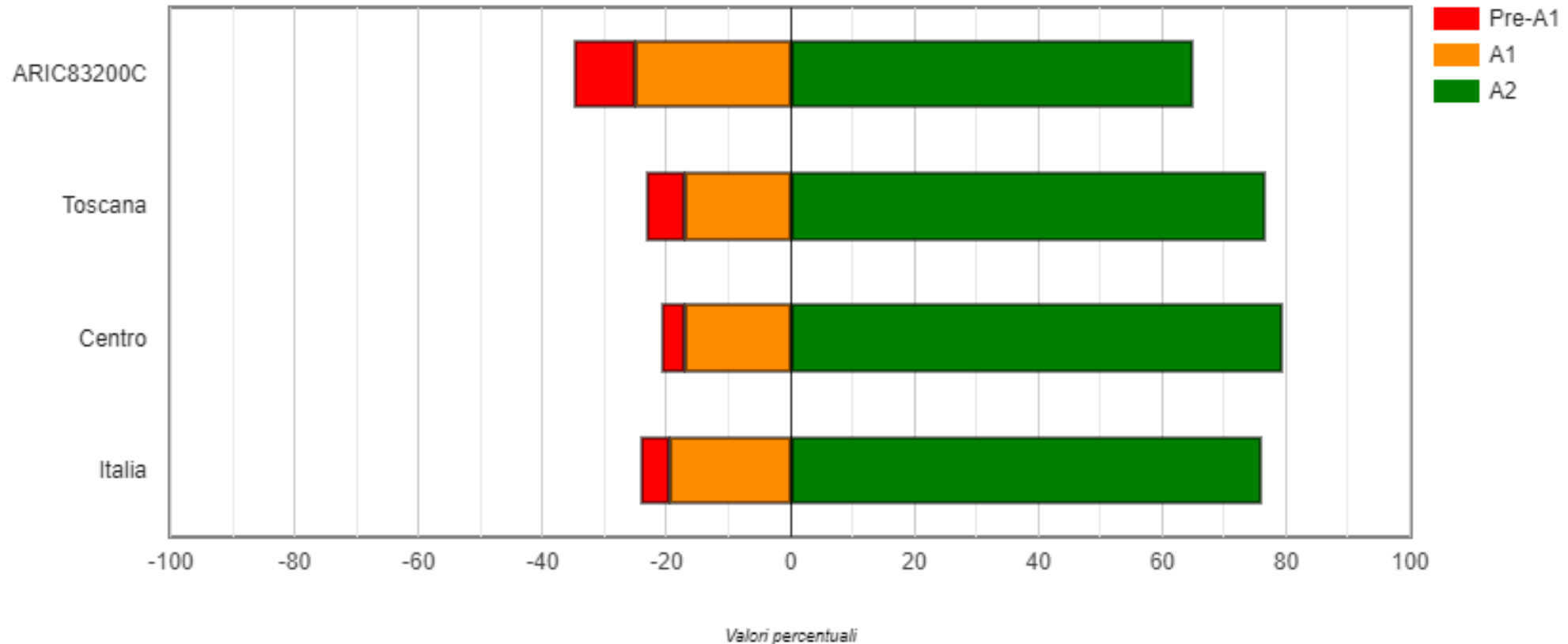


INGLESE READING

Classi/Istituto/Dettaglio territoriale	Studenti a livello Pre-A1	Studenti a livello A1	Studenti a livello A2
ARIC83200C	6 (10,0%)	15 (25,0%)	39 (65,0%)
Toscana	6,1%	17,1%	76,8%
Centro	3,7%	16,9%	79,4%
Italia	4,6%	19,5%	75,9%

INGLESE READING

Grafico 2c: ARIC83200C - Istituto nel suo complesso - Scuola Secondaria di Primo Grado - Classi terze - Prova di Inglese Reading: Distribuzione degli studenti nei livelli di apprendimento



INGLESE LISTENING

ARIC83200C	0 (0,0%)	25 (41,7%)	35 (58,3%)
Toscana	3,1%	38,1%	58,8%
Centro	2,8%	35,7%	61,4%
Italia	3,9%	37,0%	59,1%

INGLESE LISTENING

Grafico 2d: ARIC83200C - Istituto nel suo complesso - Scuola Secondaria di Primo Grado - Classi terze - Prova di Inglese Listening: Distribuzione degli studenti nei livelli di apprendimento

